

FILARIOSE LYMPHATIQUE

Plan du cours

- Objectifs
- Généralités
- Répartition géographique
- Diagnostic clinique
- Diagnostic paraclinique
- Traitement
- Critères de référence

Objectifs

- Reconnaitre une filariose lymphatique
- Traiter une filariose lymphatique

Généralités

- Maladie Tropicale Négligée.
- Infection provoquée par des vers parasites du genre filaire:
 - *Wuchereria bancrofti* (filariose de Bancroft),
 - *Brugia malayi* (filariose de Malaisie)
 - *Brugia timori*
- Transmission: moustiques vecteurs du genre *aedès*, *anophelès*, *culex*, *mansonina*
- Contamination souvent durant l'enfance



Répartition géographique



Diagnostic clinique

□ FORMES ASYMPTOMATIQUES:

plus fréquentes

sans signe extérieur d'infection

□ FORMES SYMPTOMATIQUES:

manifestations aiguës

manifestations chroniques

Diagnostic clinique

Formes symptomatiques: manifestations aiguës

- Accidents génitaux aigus : lymphangite du scrotum, funiculite, orchite
- Lymphangites aiguës des membres: œdème inflammatoire douloureux, peau chaude et luisante, avec une adénite régionale satellite
- Adénites aiguës : isolément ou à la suite des lymphangites, elles siègent plus souvent aux aires inguinales qu'axillaires

Diagnostic clinique

Formes symptomatiques: manifestations chroniques

- *lymphœdème* (gonflement des tissus)
- *éléphantiasis* (épaississement de la peau/des tissus) des membres
- *hydrocèle* (accumulation de liquide)

NB: les seins et les organes génitaux sont fréquemment atteints.



Diagnostic biologique

- **Frottis sanguin:** identification du microfilaire

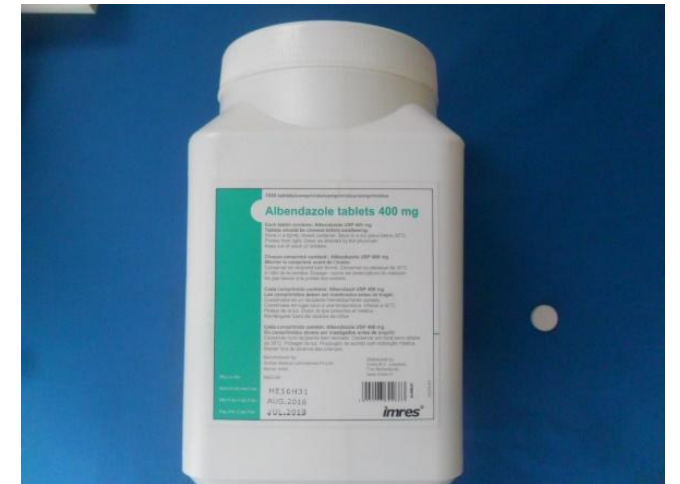
- **échographie** scrotale avec le « dancing worm » (vers adultes en mouvement)

Traitement

But: détruire les microfilaires et les macrofilaires

❖ Traitement médical microfilaricides

- **diéthylcarbamazine (DEC)** : NOTEZINE® : comprimés à 100 mg, posologie : 6 mg/kg/j en prise unique, 4 cures trimestrielles
- **ivermectine (IVR)** : posologie 200 à 400 µg/kg en 1 prise, tous les 6 mois
- **albendazole** : posologie 400 mg x 2 fois par jour pendant 21 jours
- *NB: ces trois molécules peuvent être associées(: ivermectine, albendazole + DEC pour réduire la microfilarémie).*



Traitement

❖ Traitement médical macrofilaricide

- **Doxycycline** à la dose de 200 mg/j pendant 8 semaines



Traitement des incapacités

❖ Traitement local du lymphoedème

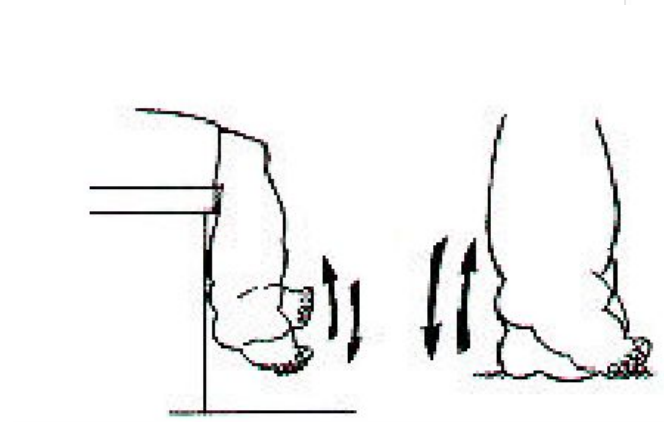
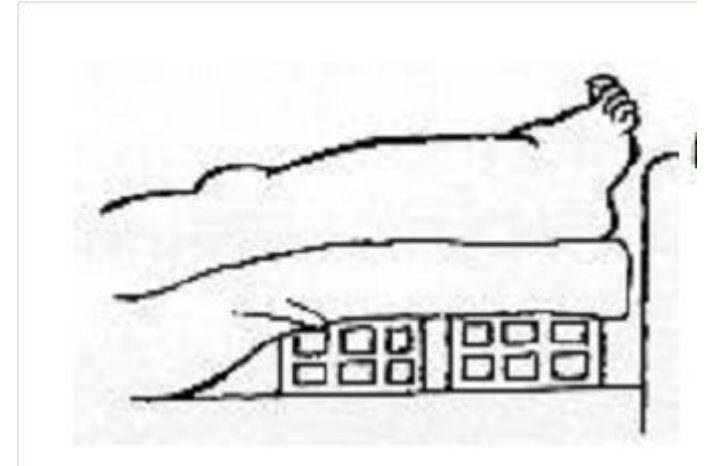
- lavage quotidien du membre atteint



Traitement des incapacités

❖ Traitement local du lymphoœdème

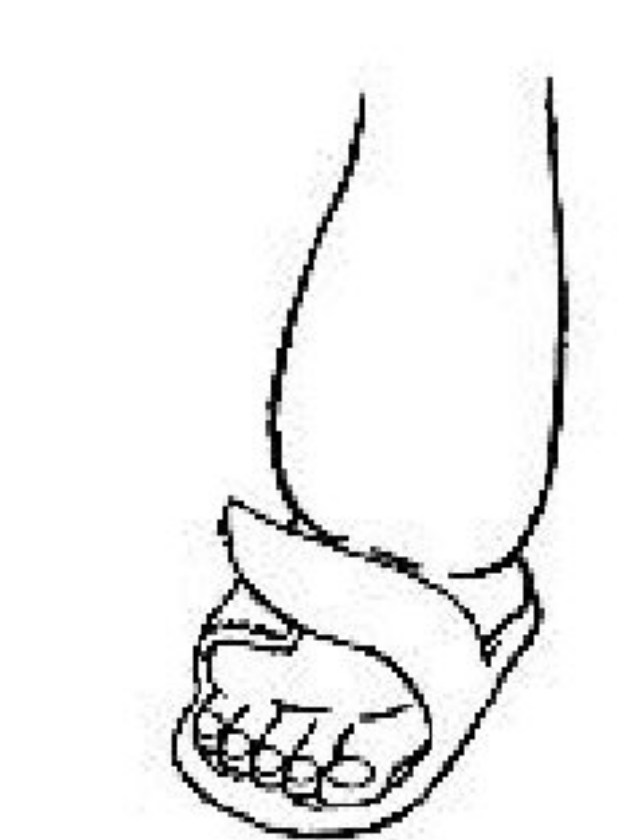
- drainage lymphatique
 - élévation du membre
 - exercice physique



Traitement des incapacités

❖ Traitement local du lymphœdème

- port de chaussures adaptées



Traitement

❖ **Traitement chirurgical:**

stade chronique de l'éléphantiasis

Quand référer le malade ?

- Stade chronique d'un éléphantiasis nécessitant une chirurgie

**MERCI DE VOTRE AIMABLE
ATTENTION**